

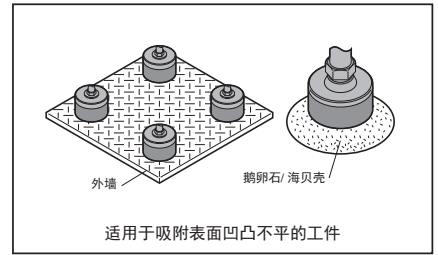
- P 系列
- 尺寸多规格全
- PR 型
- PA 型
- PS 型
- PB 型
- PL 型
- PLB 型
- PE 型
- PP 型
- PK 型
- FH 型
- PW 型
- 长行程型
- P 系列组合结构表

## 真空吸盘 - 海绵型 PS

### 吸盘选型

例: P 15 S A

①吸盘直径                      表示有附属结构



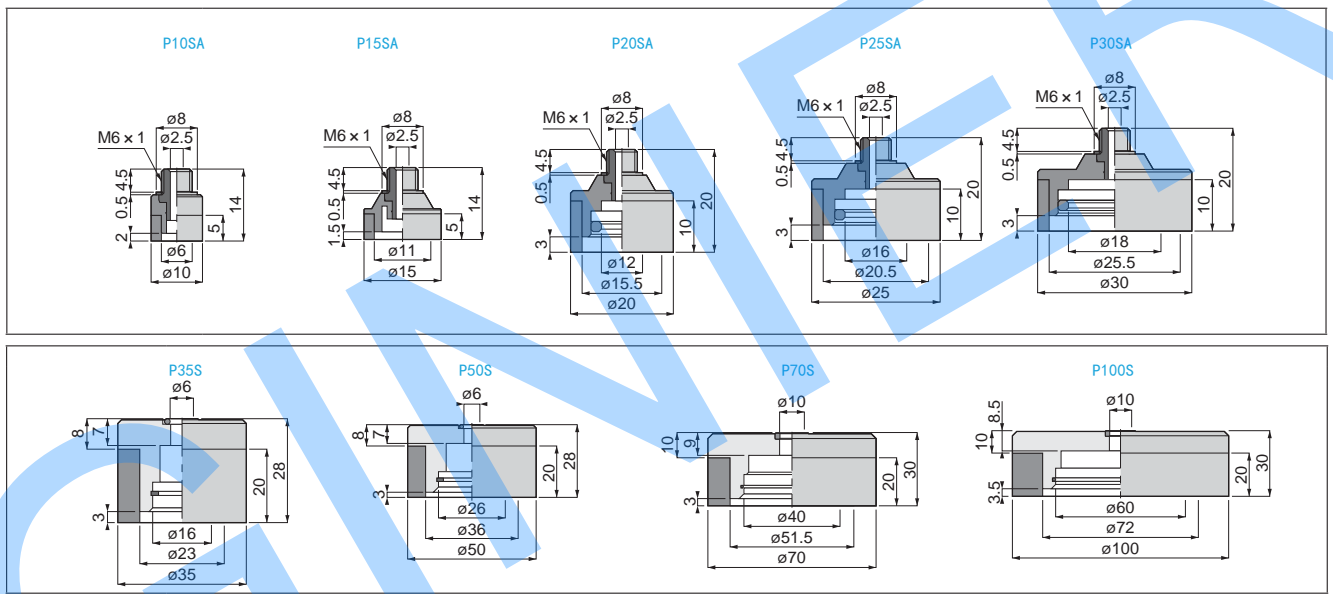
①吸盘直径 单位: mm

代码	10	15	20	25	30	35	50	70	100
盘径	Ø10	Ø15	Ø20	Ø25	Ø30	Ø35	Ø50	Ø70	Ø100

包装方式	交货期
1pcs/ 袋	“★” 为畅销产品, 库存充足, 货期一般为 1~3 个工作日

☎ 订货范例 | P15SA

■外形尺寸图 注: “★” 为畅销规格, 库存充足。



### 吸盘组件选型

例: P C 15 S 6J

①托架类型                      ②吸盘盘口直径                      ③真空接口

③真空接口

真空接口	适用规格	样式	
快插接头	4J	Ø4 软管	
	6J	Ø6 软管	
笋型接头	4B	Ø4 软管	
	6B	Ø6 软管	
螺纹方式	01	Rc1/8	-
	02	Rc1/4	-

①真空吸盘托架类型

代码	PA	PB	PC	PD	PF
	固定式顶部真空端口	固定式侧面真空端口	弹簧式顶部真空端口	弹簧式侧面真空端口	弹簧式直接安装型
形状					

②吸盘盘径 单位: mm

代码	10	15	20	25	30	35	50	70	100
盘径	Ø10	Ø15	Ø20	Ø25	Ø30	Ø35	Ø50	Ø70	Ø100

真空吸盘 - 海绵型 PS 组件

PA 固定式顶部真空端口 - 快速接头

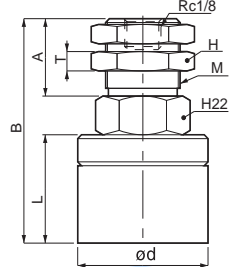
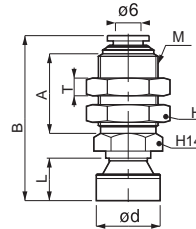
单位: mm

型号				参数						
代码	盘径 d	类型	真空接口	总高 B	M	H	T	A	L	
PA 固定式顶部真空端口	10	S 海绵型吸盘	6J	37	M14X1	17	4	18	9.5	
	15			37	M14X1	17	4	18	9.5	
	20			43	M14X1	17	4	18	15.5	
	25			43	M14X1	17	4	18	15.5	
	30			43	M14X1	17	4	18	15.5	
	35			56	M14X1	17	4	18	28	
	50			56	M14X1	17	4	18	28	
	70			01	60	M20X1	24	5	20	30
	100				60	M20X1	24	5	20	30

※ 此表中盘径「10 ≤ Ød ≤ 50mm」的真空接口和托架为一体式，无法变更。  
 ※ 托架类型请参照 P 系列吸盘和托架组合结构表。

PA10/15/20/30/35/50S

PA70/100S



订货范例 | PA10S6J

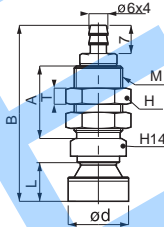
PA 固定式顶部真空端口 - 笋型接头

单位: mm

型号				参数					
代码	盘径 d	类型	真空接口	总高 B	M	H	T	A	L
PA 固定式顶部真空端口	10	S 海绵型吸盘	6B	44	M12X1	17	4	18	9.5
	15			44	M12X1	17	4	18	9.5
	20			50	M12X1	17	4	18	15.5
	25			50	M12X1	17	4	18	15.5
	30			50	M12X1	17	4	18	15.5
	35			62	M12X1	17	4	18	28
	50			62	M12X1	17	4	18	28

※ 托架类型请参照 P 系列吸盘和托架组合结构表。

PA10/15/20/25/30/35/50S



订货范例 | PA10S6B

PB 固定式侧面真空端口

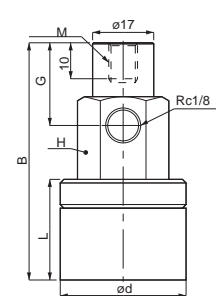
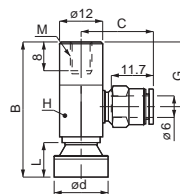
单位: mm

型号				参数						
代码	盘径 d	类型	真空接口	总高 B	M	H	G	C	L	
PB 固定式侧面真空端口	10	S 海绵型吸盘	6J	37	M6X1	12	18	20	9.5	
	15			37	M6X1	12	18	20	9.5	
	20			43	M6X1	12	18	20	15.5	
	25			43	M6X1	12	18	20	15.5	
	30			43	M6X1	12	18	20	15.5	
	35			56	M6X1	12	18	20	28	
	50			56	M6X1	12	18	20	28	
	70			01	68	M8X1.25	22	23	-	30
	100				68	M8X1.25	22	23	-	30

※ 此表中相同规格的真空接口可互换，如 6B 与 6J。  
 ※ 托架类型请参照 P 系列吸盘和托架组合结构表。

PB10/15/20/25/30/35/50S

PB70/100S



订货范例 | PB10S6J

PC 弹簧式顶部真空端口

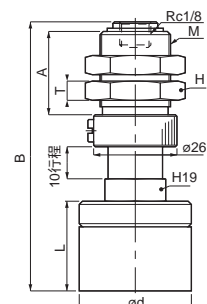
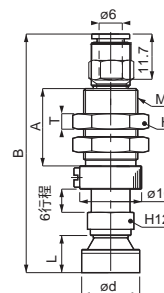
单位: mm

型号				参数						
代码	盘径 d	类型	真空接口	总高 B	M	H	T	L	行程	
PC 弹簧式顶部真空端口	10	S 海绵型吸盘	6J	61.5	M14X1	17	4	9.5	6	
	15			61.5	M14X1	17	4	9.5	6	
	20			67.5	M14X1	17	4	15.5	6	
	25			67.5	M14X1	17	4	15.5	6	
	30			67.5	M14X1	17	4	15.5	6	
	35			80	M14X1	17	4	28	6	
	50			80	M14X1	12	4	28	6	
	70			01	86	M22X1	27	6	30	10
	100				86	M22X1	27	6	30	10

※ 此表中相同规格的真空接口可互换，如 6B 与 6J。  
 ※ 托架类型请参照 P 系列吸盘和托架组合结构表。

PC10/15/20/25/30/35/50S

PC70/100S



订货范例 | PC10S6J

- P 系列
- 尺寸多规格全
- PR 型
- PA 型
- PS 型
- PB 型
- PL 型
- PLB 型
- PE 型
- PP 型
- PK 型
- FH 型
- PW 型
- 长行程型
- P 系列组合结构表

真空吸盘 - 海绵型 PS 组件

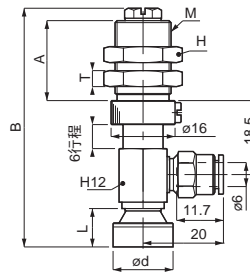
PD 弹簧式侧面真空端口

单位: mm

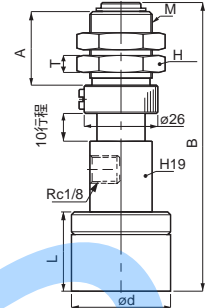
型号				参数					
代码	盘径 d	类型	真空接口	总高 B	M	H	T	L	行程
PD	10	S	6J	59.5	M14X1	17	4	9.5	6
	15			59.5	M14X1	17	4	9.5	6
	20			65.5	M14X1	17	4	15.5	6
	25			65.5	M14X1	17	4	15.5	6
	30			65.5	M14X1	17	4	15.5	6
	35			78	M14X1	17	4	28	6
	01		50	78	M14X1	17	4	28	6
			70	104	M22X1	27	6	30	10
			100	104	M22X1	27	6	30	10

※ 此表中相同规格的真空接口可互换, 如 6B 与 6J。  
 ※ 托架类型请参照 P 系列吸盘和托架组合结构表。

PD10/15/20/25/30/35/50S



PD70/100S



订货范例 | PD10S6J

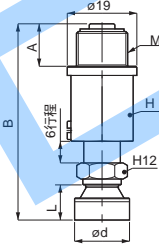
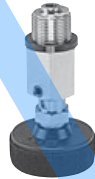
PF 弹簧式直接安装型

单位: mm

型号			参数					
代码	盘径 d	类型	总高 B	M	H	A	L	行程
PF	10	S	53.5	M14X1	17	11.5	9.5	6
	15		53.5	M14X1	17	11.5	9.5	6
	20		59.5	M14X1	17	11.5	15.5	6
	25		59.5	M14X1	17	11.5	15.5	6
	30		59.5	M14X1	17	11.5	15.5	6
	35		72	M14X1	17	11.5	28	6
	50		72	M14X1	17	11.5	28	6

※ 托架类型请参照 P 系列吸盘和托架组合结构表。

PF10/15/20/25/30/35/50S



订货范例 | PF10S